

# Tremplins GSF actu concours

NOVEMBRE 2014

édito

Bonjour à toutes et à tous,

Cinq éditions déjà ! Une grande étape pour « Les Tremplins GSF », dont la vocation première était de rapprocher les étudiants du monde de l'entreprise. En quatre ans, nous avons reçu plus de 60 étudiants et professeurs à notre siège de Sophia-Antipolis. Retenus comme finalistes, ils sont venus défendre avec force et conviction leur projet, fruit d'un travail d'équipe réalisé durant de nombreux mois, en sus d'un emploi du temps déjà particulièrement chargé. Volonté, abnégation et passion ont toujours retenu notre attention, et toutes les équipes l'ont démontré chaque année. Si nous avons pu susciter cette passion du challenge, et si la découverte de notre société vous a encouragés dans votre choix de formation aux métiers de la propreté, alors nous avons atteint une grande partie de notre objectif. Cet enthousiasme et cette implication nous confortent pour prolonger cette action dans le temps et la rendre pérenne. Nous constatons chaque année que les contacts établis dans les régions par les équipes avec nos établissements favorisent la réalisation de stages, de contrats en alternance et souvent d'embauches. Nous faisons un métier merveilleux et vous avez choisi de vous y préparer, bravo ! Sachez que nous sommes fiers de participer à votre insertion dans le monde du travail et plus particulièrement de la propreté. Bonne chance à tous pour cette prochaine édition des Tremplins GSF où la compétition sera rude car vous serez encore plus nombreux que les années précédentes, et nous n'en doutons pas, encore plus inventifs ! A bientôt en 2015...



Patrick Basquez  
Directeur Général Délégué  
aux Ressources Humaines GSF S.A.S.

## Au plus proche des équipes GSF

Plus qu'un simple concours, « Les Tremplins GSF » sont l'occasion pour le Groupe de plonger les étudiants au cœur de l'entreprise. Que ce soit sur site ou en établissement, le Groupe continue de susciter des vocations.

### L'importance des visites sur site

Chaque équipe participant au concours se déplace sur un site de GSF, non seulement pour rencontrer les équipes mais aussi pour

mieux connaître les contraintes du milieu. « C'est primordial d'emmener les jeunes sur le terrain » affirme Sylvain Bondiguel, ingénieur agroalimentaire du Service R&D. « J'organise au moins une visite en début de projet. L'équipe qui travaillait sur un balai trapèze innovant a pu tester son prototype dans une grande surface avec le chef d'équipe et les agents. Ils ont ainsi récolté les avis des utilisateurs et amélioré leur projet ». « Après la visite sur site, les étudiants rencontrent l'équipe dans l'établissement GSF. Ils ont ainsi une vision globale de ce qu'est GSF » ajoute Marie Battreau, ingénieure agroalimentaire du Service R&D.

### Une soutenance pour tous

Désormais, l'ensemble des équipes inscrites devront soutenir leur projet à l'oral au sein de leur établissement de tutelle, « tout simple-

ment pour mener leur projet jusqu'au bout ». Pour Serge Lunardelli, chargé de mission Pôle Alternance, « cela peut leur permettre de rencontrer le chef d'établissement, d'établir un contact et éventuellement d'intégrer le Groupe en alternance s'ils le souhaitent par la suite. C'est aussi le meilleur moyen de se préparer, s'ils sont sélectionnés, pour l'oral final à Sophia-Antipolis ! »



« L'oral blanc peut leur permettre de rencontrer le chef d'établissement, d'établir un contact et éventuellement d'intégrer le Groupe en alternance s'ils le souhaitent par la suite »  
Serge Lunardelli



« Après la visite sur site, les étudiants rencontrent l'équipe dans l'établissement GSF. Ils ont ainsi une vision globale de ce qu'est GSF »  
Marie Battreau



« C'est primordial d'emmener les jeunes sur le terrain »  
Sylvain Bondiguel





L'équipe « FPSR », gagnante de l'édition 2014.



(en vignette : leur projet de jeu, support à la formation pour l'intégration d'un nouvel agent sur son poste)

## Un stage dans la poche !

En parallèle du concours, vous pouvez aussi réaliser votre stage d'étude dans un établissement GSF. Posez vos questions sur : [polealternance@gsf.fr](mailto:polealternance@gsf.fr)



# Le concours, en bref...

### QUEL PROFIL ?

Suivre un diplôme de la filière des Métiers des Services à l'Environnement ou de l'Environnement Nucléaire en :  
 -BTS (Bac + 2)  
 -Bachelor (Bac + 3)

...au sein d'un lycée général ou spécialisé, d'une école ou d'un CFA

### QUELLES ÉTAPES ?

#### Une dose d'envie

pour vivre une expérience unique dans le cadre de vos études...

#### Des personnes-clés...

- Une équipe où chacun met à profit ses compétences – 5 personnes au maximum
- Un professeur, responsable du projet d'étude

#### Une dose de bonnes idées...

- Candidature par courrier dès la rentrée
- > téléchargement de la documentation sur [gsf.fr](http://gsf.fr)
- Validation du dossier de candidature par GSF en début d'année
- Envoi d'un rapport d'étude par chaque équipe un an après
- Présélection de 3 équipes par GSF pour une audition en juin



L'équipe « Kouch Hygiène Celtus » avec son projet de tenue pour le travail dans l'agroalimentaire.

# Le stage, un outil pour consolider son projet

Pour fiabiliser leur projet, un dialogue s'établit entre les participants du concours, les professionnels GSF et leurs fournisseurs. Certains étudiants ont même réalisé un stage en établissement GSF et eu l'opportunité de tester leur prototype auprès du personnel. Voici des exemples...

Le groupe du lycée Alain Savary à Arras (62) s'est intéressé à la formation réservée aux salariés à leur entrée à GSF. Les étudiants ont donc visité deux sites, un industriel et un autre agroalimentaire, pour identifier les risques communs et ceux spécifiques au secteur en question. Ils ont aussi assisté à des actions de « formation à l'accueil » et consulté la documentation disponible sur la sécurité. En stage sur l'établissement de Calais, Coralie a eu l'opportunité de tester un projet de jeu élaboré par son équipe auprès de différents interlocuteurs GSF, et de vérifier qu'il répond bien à un besoin en termes d'information et de rappel de connaissances.

Pour élaborer une tenue de protection spécifique au travail en hauteur dans l'agroalimentaire, les trois étudiants du CFA Propreté à Bruz (35) étaient chacun en stage à GSF, sur les établissements de Brest, de Carquefou et de Saint-Brieuc. Être immergé au sein d'un établissement facilite l'accès aux différentes expertises GSF et leur a permis d'échanger avec des agents concernés par le risque d'exposition chimique lors de cette prestation. Grâce au soutien du Service Achats, ils ont également identifié les équipements de protection individuelle référencés et pris contact avec le fournisseur de la solution pour laquelle ils souhaitaient proposer une amélioration. Enfin, en phase finale, ils ont fait tester cet équipement modifié par un collaborateur, pour en vérifier l'étanchéité au niveau des zones les plus exposées, le visage et les avant-bras.



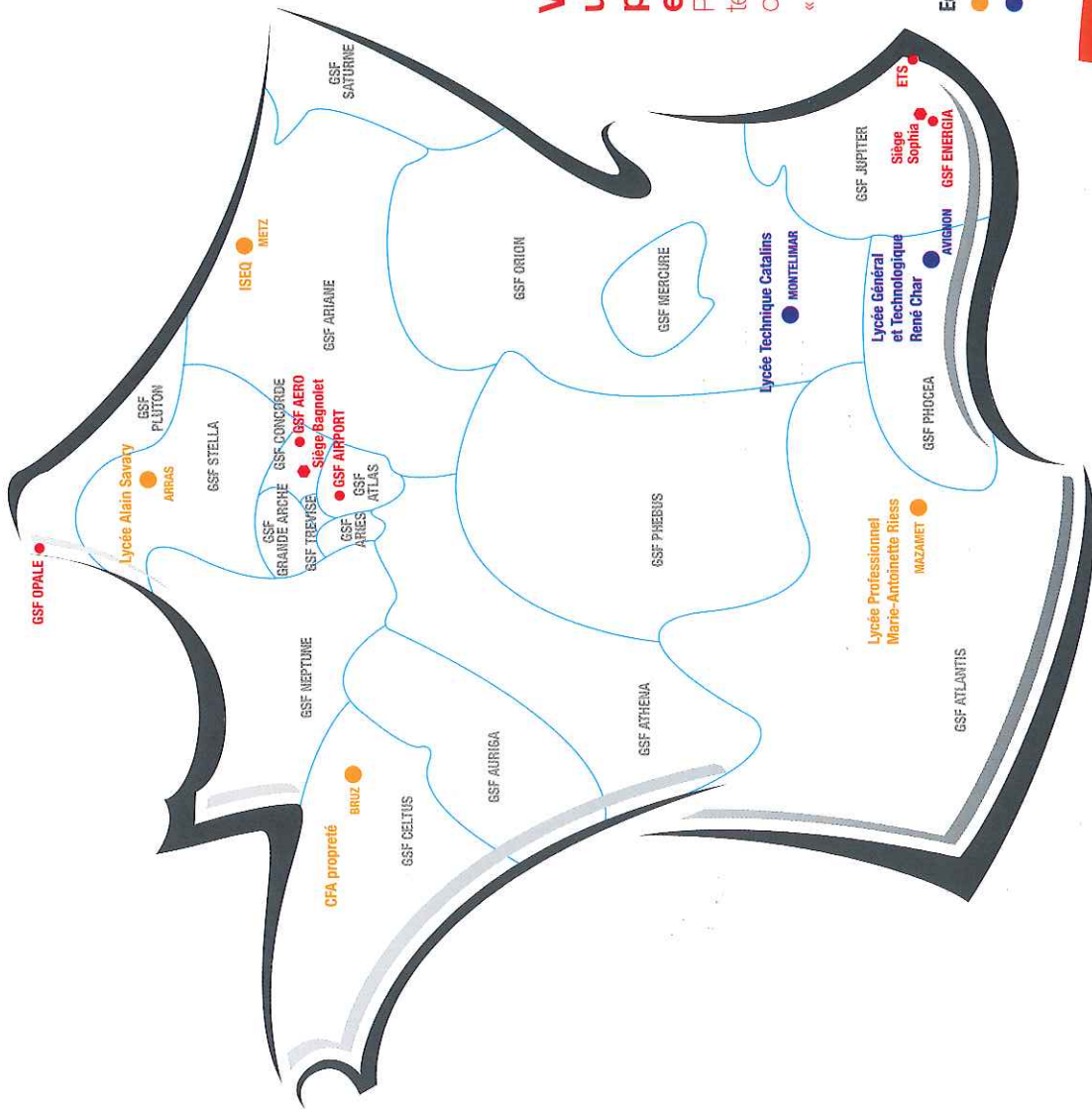
# Un nouveau BTS dans le concours

Chaque année, de nouveaux établissements se lancent dans l'aventure. Après le lycée Alain Savary à Arras l'année dernière, nous souhaitons la bienvenue au **Lycée Général et Technologique René Char** à Avignon ainsi qu'au **Lycée Technique Catalins** à Montélimar. Avec ce dernier lycée, en plus des Métiers des Services à l'Environnement le concours s'ouvre au BTS Environnement Nucléaire.

La diversité des projets contribue à la richesse du concours. Nous souhaitons bonne chance à toutes et à tous !

**Vous avez une idée,  
une équipe et un  
professeur pour  
encadrer votre projet ?**

Pour envoyer votre candidature,  
téléchargez le règlement du  
concours sur [gsf.fr](http://gsf.fr), rubrique  
« Les Tremplins GSF »



Edition 2013-2015

- Etablissement inscrit au concours
- Nouvel établissement inscrit



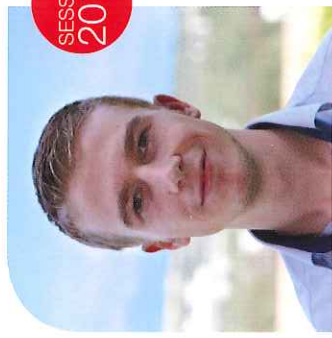
**New !**  
Une nouvelle vidéo qui  
illustre toutes les étapes du  
concours est en ligne sur [gsf.fr](http://gsf.fr)  
Découvrez-la sans plus  
attendre !





# Un tremplin pour les jeunes

« Les Tremplins GSF » n'ont jamais aussi bien porté leur nom. Le concours lancé en 2010 a favorisé l'embauche de jeunes participants. La relève est assurée. Témoignages...

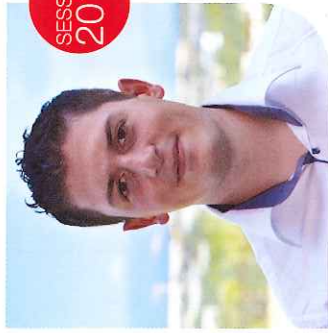


SESSION  
2012

**« Les Tremplins GSF, c'était pour moi l'occasion de créer et de développer un projet innovant »**

Mathieu Clairay, Chef d'Equipe GSF Celtus

« En juin 2012 nous avons participé à la finale des Tremplins GSF au siège de GSF à Sophia-Antipolis accompagnés de notre marine, l'ingénieure spécialisée en agroalimentaire Charline Lemonnier. Nous avons terminé à la 3<sup>ème</sup> place, cependant nous sommes ressortis grands de cette expérience. Suite au concours, j'ai intégré l'établissement de Rennes afin d'effectuer une licence professionnelle en alternance. Puis le Groupe m'a proposé un poste de chef d'équipe. Depuis juillet 2013, je m'occupe d'une équipe de 9 personnes ».



SESSION  
2012

**« Les Tremplins GSF m'ont permis de découvrir GSF, son fonctionnement et ses spécificités »**

Antonin Flamion, Inspecteur GSF Ariane

« J'ai un bac +3 en Qualité Sécurité Environnement. Avant, j'avais obtenu un BTS Hygiène Propreté Environnement. Ce challenge m'a permis de découvrir GSF et ses spécificités par rapport aux autres sociétés françaises, et tout cela m'a donné envie de rejoindre le Groupe. Je peux dire que c'est en partie grâce au concours que je suis à GSF aujourd'hui. Je suis inspecteur junior au sein de l'établissement de Maxéville. Je gère un portefeuille d'environ 80 000 euros mensuels. Sur mon secteur, j'ai 3 clients principaux qui représentent 70% de mon chiffre d'affaires : un hypermarché, un site agroalimentaire et un site industriel ».



SESSION  
2013

**« Deux ans d'expérience au sein de GSF m'ont convaincu de poursuivre dans cette voie »**

Etienne Steinmetz, Inspecteur GSF Saturne

« Je suis rentré par hasard dans les métiers de la propreté pour débiter un BTS Hygiène Propreté et Environnement en septembre 2011. Mon équipe a fini seconde au concours. Les deux années passées au cœur de l'entreprise ont été très enrichissantes et j'occupe depuis juin un poste d'inspecteur sur l'établissement de Colmar ».



SESSION  
2013

**« La participation aux Tremplins GSF et la visite du siège de Sophia-Antipolis m'ont donné envie de découvrir cette entreprise aux valeurs fortes »**

Florent Ferreira-Neto, Chef d'Equipe GSF Phébus

« Il y a trois ans, j'étais déménageur en intérim. Aujourd'hui, je vais être embauché dans une grande entreprise, dans une grande famille, et je vais faire un métier que j'aime, pour lequel je suis fier. Tout cela a été possible grâce aux moyens que GSF a mis à ma disposition tout au long de nos échanges et de mes formations. Ce concours, « Les Tremplins GSF », porte très bien son nom. Pour moi, il a été effectivement un tremplin formidable qui m'a donné les possibilités de réaliser mes envies et d'avoir un futur dans une entreprise qui prône les valeurs humaines avant tout. »

**Vous êtes en BTS MSE ou EN\* ?**  
-pour vous inscrire au concours, consultez le règlement sur [gsf.fr](http://gsf.fr)  
-pour faire un stage dans un établissement GSF, envoyez votre candidature par mail à : [polealternance@gsf.fr](mailto:polealternance@gsf.fr)

\*MSE : Métiers des Services à l'Environnement, ancien BTS HPE, Hygiène Propreté Environnement  
EN : Environnement Nucléaire

Directeur de la publication : Patrick Basquez  
Directeur de la rédaction : Jean-François Benmetot  
Rédaction : Caroline Renaud  
Merci à Karine Barallier, Patrick Basquez, Marie Battreau, Sylvain Bondiguel, Bruno Candiago, Marie Cheval, Mathieu Clairay, Florent Ferreira-Neto, Antonin Flamion, Yann Fournet, Charline Lemonnier, Serge Lunardelli, Laurent Prullière, Etienne Steinmetz, ainsi que les étudiants de la promotion 2012-14 et leurs professeurs.  
Photo : Eric Bonite, Fotolia.com, Corbis  
Direction artistique : real-crea.com  
Imprimé par Les impressions de Provence à Grasse



**GSF**  
PROPRETE  
& SERVICES ASSOCIES